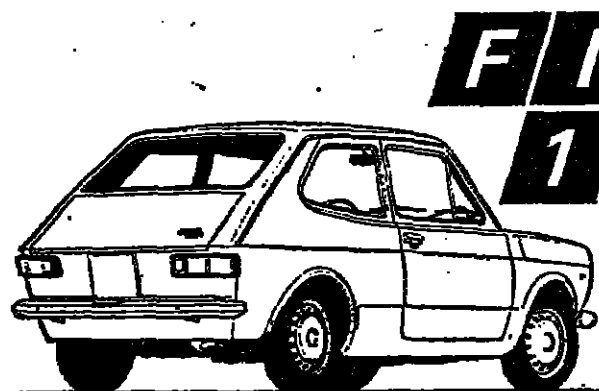


אם אתה זקוק למכונית אל תחכה למחר!

למרות העלייה של מחירי המכוניות בעולם,
והגדלת ההיטלים בישראל -
"פיאט" כיום במחיר הנמוך ביותר
בהשוואה למתחרותיה!

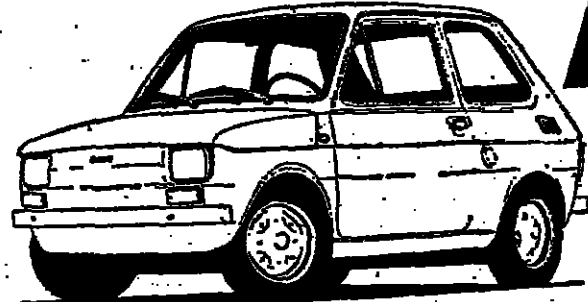
צא והשווה:



FIAT
127

"פיאט 127" מקדימה את כל מתחרותיה הן בתכנון והן בביצוע. 80% מנפחה מוקדש ל-5 נוסעים ומטענם. הנחות מירבית והגימור מושלם. המנוע בעל 903 סמ"ק והנעה קדמית - משיג והנאות פנטסטיות. אמצעי הבטיחות כוללים צמיגים רדאליים. צריכת הדלק חסכונית מאד. בדגמים: סלון • סטיישן.

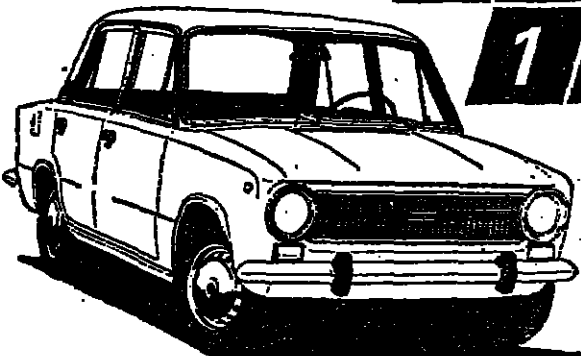
החל מ-
27,600.-



FIAT
126

"פיאט 126" הקטנה והשובבה של "פיאט"! בהשקעה נמוכה אתם יכולים לרכוש "להחזיק" מכונית משפחתית אשר הנאותה מינימלית ביותר - ומעל לכל צריכה הדלק זעומה (כ-19 ק"מ לליטר)! ל"פיאט 126" מנג' חזק בן 600 סמ"ק המצטיין בבושר פעולה מעולה לאורך ימים...

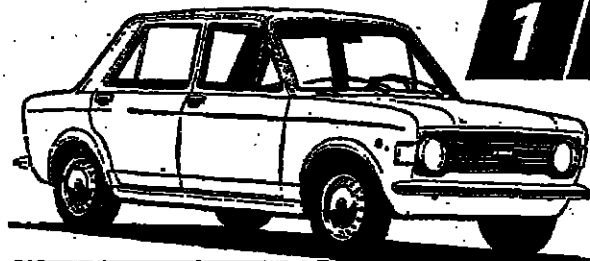
החל מ-
21,400.-



FIAT
124

"פיאט 124" ממשיכה לקצור הצלחה עצומה בעולם כולה. מכונית מעולה זו ניצבת בראש צייר הרכב של חברות מסחריות בינלאומיות וכן של החברות להשכרת רכב. מרווחת, מהודרת, חזקה, בטוחה, חסכונית, ומעל לכל שומרת-ערך יותר מכל מכונית אחרת מסוגה. בדגמים: סלון • סטיישן • ספורט-קופה • ספישל-אוטומט.

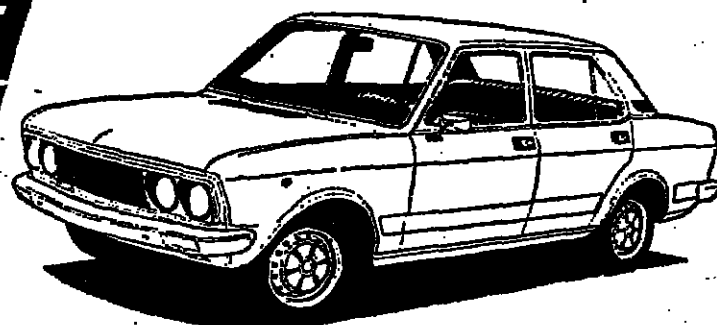
החל מ-
33,500.-



FIAT
128

"פיאט 128" המרווחת בעלת 4 דלתות, זכתה ב-7 פרסים בינלאומיים! המנוע בעל 1116 סמ"ק והנעה קדמית - מקנה לה הנאותה בניה וכושר תמרון מצויין. מערכת בלימה כפולה כלולה באמצעי הבטיחות המתקנים במכונית זו. עיצוב מרשים והנאות אחזקה נמוכה. בדגמים: סלון • סטיישן • ספורט-קופה.

החל מ-
32,000.-



FIAT
132

"פיאט 132" מכונית היוקרה הגדולה של "פיאט" התוססת בהשקעה ובאחזקה. מבטיחה ביצועים גבוהים מאלה של מכוניות יקרות ממנה בהרבה. איכות גבוהה, בטיחות מירבית, יופי והידור מושלם. בדגמים: 1600 סמ"ק • 1800 סמ"ק • בהילוכים רגילים או אוטומטיים.

החל מ-
44,100.-

פרטים אודות בילוי

לך ולחשפתך מכונית שתענה לדרישותיך של בטחון • חסכון • נוחות • יופי

בקרו באולמי התצוגה שלנו:

* תל-אביב, "סוכנות מכוניות לים התיכון בע"מ" - רח' יצחק שדה 30 * חיפה, "מוסמדי" רח' יפו 146 * ירושלים, "גולדין" שלומציון המלכה 7 * באר-שבע, "ש.ת.נ." הדסה 46 * רמת-גן, "נחלאות-קיום" ארלוזורוב 9 * בני-ברק, "נחלאות קיום", זבובינסקי 7 * פתח-תקנה, "אלי שולרין" פינסקר 21 * נתניה, "דרכי שרון" הרצל 44 * חדרה, "קריצמן" הנשיא 55 * עפולה, "רכב הוד" אזור התעשייה * נהריה, "וינסקוביץ" תחנת הדלק געתון * טבריה, "ורדי" רח' הרמב"ם * קריית שמונה, "השורב" טרומפלדור 23 * רחובות, "הפפורט" הרצל 208 * אשדוד, "סוכנות פיאט" ת.ד. 230 * אשקלון, "אוטו אשקלון" בנין פאר * שכם, "מגדי" רח' חיפה * אילת, "יענקלה" ת.ד. 230

FIAT

مكتبا من الأصل

הלוח הכפול דרושים ודירות ארוכות

לחברה פרנסית ומפתחת ארצית דרוש מנהל חשבונות מדופלם

לחברה גדולה דרושה פקידה בעלת ניסיון בעבודות משרדיות

דרושים קבלני שלד באזורי הרוחות הנדרה

מנהל עבודה מוכפא לפעילות על מנת פועל, לאזור

בגד עור (1968) בע"מ למפעלנו במנהל עמק דרושים

חברת יבוא רכב אירופי מחפשת עוזר מוכר גדול באזור התעשייה בהרצליה פקידה ראשית

הקנין הקיבוצי לירושלם מדינה בוח על הפישה המסיבית הבאה

דרושה פקידה לקבלת חשבוניות, מעקב אחרי הספקה וקיום קשר עם לקוחות

למשרד אדריכלים דרוש מנהל עבודה או שדמס/ת מעולה

למפעל תעשייתי במפרץ חיפה דרושים

לחברה פיננסית גדולה דרושות וקבניות מזכירה כתבניות

לאוטו קורס - שירת הכרמל דרושה מבעילה למכונה להגה"ח

מוסד הטכניון לבחור ופתוח בעמק מודיעין

מדרשת שדה בוקר בנגב דרושים אנשי חינוך

מחלקת לימודים בע"מ דרושה עברית מעולה

נהגיה"ה מוחפש לשנת הלימודים תשל"ה אחות מוסמכת מנצח קבוצתי

לחברה לקבוצת ענף בתיים דרושים

מכונאי מוסים ארזיק דרוש

למפעל מתכת מתפתח במפרץ חיפה דרושים

שידורי רכב בע"מ גבעתי 82 ת"א

נקבניות נער שליח

מנהל המחלקה לעבודה סוציאלית

דרוש מנהל גרנד השתלמות אחוזי לעובדי הוראה

סיבי דימונה בע"מ דרושים

לקיפול טורס דרוש פנסיונר

מפעלים מוסיים למחפרי נ.מ.כ.י.

לחברת ביטוח בחיפה דרושה מזכירה

מהנדס בנין בעלניסיון בקונסטרוקציות פלדה

לחברת תעופה עוזרת למנהל חניוניות ראשי

מנהל אשדוד דרושים

מנהל המחלקה לעבודה סוציאלית

סיבי דימונה בע"מ דרושים

דרושים לעבודה בסניף נגרים

מכונאי מוסים ארזיק דרוש

לחברת ביטוח בחיפה דרושה מזכירה

מהנדס בנין בעלניסיון בקונסטרוקציות פלדה

מנהל אשדוד דרושים

מנהל אשדוד דרושים

מנהל המחלקה לעבודה סוציאלית

סיבי דימונה בע"מ דרושים

דרושים מכונאים לרכב קל

מכונאי מוסים ארזיק דרוש

לחברת ביטוח בחיפה דרושה מזכירה

מהנדס בנין בעלניסיון בקונסטרוקציות פלדה

מנהל אשדוד דרושים

מנהל אשדוד דרושים

מנהל המחלקה לעבודה סוציאלית

סיבי דימונה בע"מ דרושים

מתנת "טיולי חמה" בשיתוף עם קרפטי זהו אחד הפרסים שיוגרו לכם

1,000 ל"י
מענק חיידי
בבנק הבינלאומי הראשון
חסכון 10000

10% מענק חיידי מסכום המסופק
 * ערך החסכון המענק ושומרו ע"י הבטחת אינדקס
 * תרבות המענק הפרמי האמלה פרוים מסמ
 * תוכל להפקיד בתכנית עד 10,000 ל"י

הבנק הבינלאומי הראשון
 סניף ראשון: 29, 30, 31, 32, 33, 34, 35, 36, 37, 38, 39, 40, 41, 42, 43, 44, 45, 46, 47, 48, 49, 50, 51, 52, 53, 54, 55, 56, 57, 58, 59, 60, 61, 62, 63, 64, 65, 66, 67, 68, 69, 70, 71, 72, 73, 74, 75, 76, 77, 78, 79, 80, 81, 82, 83, 84, 85, 86, 87, 88, 89, 90, 91, 92, 93, 94, 95, 96, 97, 98, 99, 100

נציגי ל"י, מפ"ם ור"צ
דנו באפשרות ציהוף
המפד"ל לממשלה
 מאת עדי ברוך, פובליציסט
 הפורמליסטי, ד"ר, ד"ר

סיפור ל"י, מפ"ם ור"צ קיבלו אממל מניהל ממשלה כדי לנהל צהוף על אפשרות ממשלה של הצהוף ל"י, מפ"ם ור"צ. לא ידעו שהיה צהוף ממשלה ל"י, מפ"ם ור"צ. הנהלת המפד"ל דחה את הצהוף ל"י, מפ"ם ור"צ. הנהלת המפד"ל דחה את הצהוף ל"י, מפ"ם ור"צ. הנהלת המפד"ל דחה את הצהוף ל"י, מפ"ם ור"צ.

עיריית חיפה
מינהל עירוני לקריות ולמפרץ

ברצוני להביא לידיעתכם כי החלטנו לפתוח מינהל לקריות, אשר ישכון ברח' אח"י אילת 27, קרית חיים. מינהל הקריות יספק שירותיו בכל שטחי פעולות העירייה (אישורי בניה, גקוין, גנים, שירותי רוחה וקהילה, מסים וכו').

תופסק בניית התחנה המרכזית, דיזנגוף סנטר וכיכר כלל בת"א

הממשלה תאפשר לסיים בניית בני מלון ובניין הספרייה העירונית. זאת לאחר ש... (המשלה תאפשר לסיים בניית בני מלון ובניין הספרייה העירונית. זאת לאחר ש...)

המהנדסים יקבלו התוספות אם כי לא חתמו על הסכם השכר

5-ב באוגוסט עומדים להכריז על סכסוך עבודה. זאת לאחר ש... (המהנדסים יקבלו התוספות אם כי לא חתמו על הסכם השכר. זאת לאחר ש...)

בפגישה עם בר-לב

התעשיינים דורשים ביטול קיומה של ועדת המחירים. זאת לאחר ש... (התעשיינים דורשים ביטול קיומה של ועדת המחירים. זאת לאחר ש...)

שיטות הסוואה בענף הבידדים

הפקעת מחירים והשתמטות ממס. זאת לאחר ש... (שיטות הסוואה בענף הבידדים. הפקעת מחירים והשתמטות ממס. זאת לאחר ש...)

למשרדים יפתחו במהלך חודש אוגוסט. על המרדק המדויק תפורסם הודעה בנפרד. אנו מקווים כי בפעולה זו נפתחת תקופה חדשה שתביא למתן שירות נוח, טוב ויעיל יותר לתושבי חיפה הגרים בקריות.

כל תושבי קרית חיים, קרית שמואל, קרית חשמל, (ובמועד מאוחר יותר יצורף אל המינהל גם המפרץ התעשייתי) יוכלו להסדיר ענייניהם הקשורים בענייני חיפה במשרדי המינהל. וכן יאלצו לכתת רגליהם למשרדים הראשיים בהיכל העירייה.

יוסף אלמוגי
 ראש העיר

למשפחת מירון
 אתכם אנו כאמכם הכירי משה
יוסי מירון ז"ל
 א.ד.י.ס.
 תפנית לחיפה ורחוב יוקימס ב' התנהלה ועובדיה

יוסי מירון
 כי איננו
 אכלים ומשתתפים בצער המשפחה
 חזרה ראסא דאח

לתמי, טל, יעל וגלית מירון
 כאבים כבאככם על נפילתו של
יוסי ז"ל
 בעת טיול הפעיל

למשפחת מירון ולבית אשטרם
 משתתפים בצערם מדיקה
יוסי ז"ל
 גדעון אייזנברג כ"מ

למשפחת מירון
 אכלים עם בני המשפחה
 על בנות ללא קט של
 רס"ן (מיל.)
יוסי מירון ז"ל
 השתתפים בצער המשפחה
 אל-רם
 תפנית לחיפה ורחוב יוקימס ב' התנהלה ועובדיה

המוצא:
מדיניות שלום אמ"צה!
 התעוררות העירייה להגנת התחנות של אנשי הליכה והמפד"ל במסגרת היא, אמצעות, והמפד"ל בצמח

גם התדרדרות הדימוקרטיה הישראלית
 וגם בזבוז סיכויי השלום וגלישה אוטומטית למלחמה חדשה.
 אנו קוראים לטרים בממשלה, לחברי הכנסת ולציבור הרחב, למנוע התדרדרות מסוכנת זאת, במסגרת שיתוף פעולה עם הממשלה.
 ברית השמאל הציוני הסוציאליסטי העצמאי

כנס אזורי לבטיחות ולבסחון
 יום רביעי 31.7.74 בשעה 09.30 ימות כנס אזורי לבטיחות ולבסחון במינחה, פתח תקוה (משטח התעופה לנמל) (לשעה 10.00)

למשפחת מירון ולבית אשטרם
 משתתפים בצערם מדיקה
יוסי ז"ל
 גדעון אייזנברג כ"מ

למשפחת מירון
 אכלים ומשתתפים בצער המשפחה
 על בנות ללא קט של
 רס"ן (מיל.)
יוסי מירון ז"ל
 השתתפים בצער המשפחה
 אל-רם
 תפנית לחיפה ורחוב יוקימס ב' התנהלה ועובדיה

מספר הטלפון החדש שלנו הוא:
251329
 ככתובתנו החדשה
תל-אביב רח' ה' באיץ 28
צבי ציטרון
 זיגמונד נוסקביץ
 חברה קבלנית בע"מ
 שעות המשרד: 9-12, 5-7

מוזיאון תל-אביב
 ביתן הלנה רובינשטיין - רח' תרס"ט 6
 הערב 30.7 בשעה 7.30, פתיחת התערוכה

חיים קיוה ציורים
 התערוכה תיפתח לקהל מחר, יום ד' 31.7 שעות הביקור: ימים א, ב, ג, ד, ה, ו, ז, ח, ט, י, י"א, י"ב, י"ג, י"ד, י"ה, י"ו, י"ז, י"ח, י"ט, כ, כ"א, כ"ב, כ"ג, כ"ד, כ"ה, כ"ו, כ"ז, כ"ח, כ"ט, ל, ל"א, ל"ב, ל"ג, ל"ד, ל"ה, ל"ו, ל"ז, ל"ח, ל"ט, מ, מ"א, מ"ב, מ"ג, מ"ד, מ"ה, מ"ו, מ"ז, מ"ח, מ"ט, נ, נ"א, נ"ב, נ"ג, נ"ד, נ"ה, נ"ו, נ"ז, נ"ח, נ"ט, ס, ס"א, ס"ב, ס"ג, ס"ד, ס"ה, ס"ו, ס"ז, ס"ח, ס"ט, ע, ע"א, ע"ב, ע"ג, ע"ד, ע"ה, ע"ו, ע"ז, ע"ח, ע"ט, פ, פ"א, פ"ב, פ"ג, פ"ד, פ"ה, פ"ו, פ"ז, פ"ח, פ"ט, צ, צ"א, צ"ב, צ"ג, צ"ד, צ"ה, צ"ו, צ"ז, צ"ח, צ"ט, ק, ק"א, ק"ב, ק"ג, ק"ד, ק"ה, ק"ו, ק"ז, ק"ח, ק"ט, ק"י, ק"יא, ק"יב, ק"יג, ק"יד, ק"יה, ק"יו, ק"יז, ק"יח, ק"יט, ק"כ, ק"כא, ק"כב, ק"כג, ק"כד, ק"כה, ק"כו, ק"כז, ק"כח, ק"כט, ק"ל, ק"לא, ק"לב, ק"לג, ק"לד, ק"לה, ק"לו, ק"לז, ק"לח, ק"לט, ק"מ, ק"מא, ק"מב, ק"מג, ק"מד, ק"מה, ק"מו, ק"מז, ק"מח, ק"מט, ק"נ, ק"נא, ק"נב, ק"נג, ק"נד, ק"נה, ק"נו, ק"נז, ק"נח, ק"נט, ר, ר"א, ר"ב, ר"ג, ר"ד, ר"ה, ר"ו, ר"ז, ר"ח, ר"ט, ר"י, ר"יא, ר"יב, ר"יג, ר"יד, ר"יה, ר"יו, ר"יז, ר"יח, ר"יט, ר"כ, ר"כא, ר"כב, ר"כג, ר"כד, ר"כה, ר"כו, ר"כז, ר"כח, ר"כט, ר"ל, ר"לא, ר"לב, ר"לג, ר"לד, ר"לה, ר"לו, ר"לז, ר"לח, ר"לט, ר"מ, ר"מא, ר"מב, ר"מג, ר"מד, ר"מה, ר"מו, ר"מז, ר"מח, ר"מט, ר"נ, ר"נא, ר"נב, ר"נג, ר"נד, ר"נה, ר"נו, ר"נז, ר"נח, ר"נט, ש, ש"א, ש"ב, ש"ג, ש"ד, ש"ה, ש"ו, ש"ז, ש"ח, ש"ט, ש"י, ש"יא, ש"יב, ש"יג, ש"יד, ש"יה, ש"יו, ש"יז, ש"יח, ש"יט, ש"כ, ש"כא, ש"כב, ש"כג, ש"כד, ש"כה, ש"כו, ש"כז, ש"כח, ש"כט, ש"ל, ש"לא, ש"לב, ש"לג, ש"לד, ש"לה, ש"לו, ש"לז, ש"לח, ש"לט, ש"מ, ש"מא, ש"מב, ש"מג, ש"מד, ש"מה, ש"מו, ש"מז, ש"מח, ש"מט, ש"נ, ש"נא, ש"נב, ש"נג, ש"נד, ש"נה, ש"נו, ש"נז, ש"נח, ש"נט, ת, ת"א, ת"ב, ת"ג, ת"ד, ת"ה, ת"ו, ת"ז, ת"ח, ת"ט, ת"י, ת"יא, ת"יב, ת"יג, ת"יד, ת"יה, ת"יו, ת"יז, ת"יח, ת"יט, ת"כ, ת"כא, ת"כב, ת"כג, ת"כד, ת"כה, ת"כו, ת"כז, ת"כח, ת"כט, ת"ל, ת"לא, ת"לב, ת"לג, ת"לד, ת"לה, ת"לו, ת"לז, ת"לח, ת"לט, ת"מ, ת"מא, ת"מב, ת"מג, ת"מד, ת"מה, ת"מו, ת"מז, ת"מח, ת"מט, ת"נ, ת"נא, ת"נב, ת"נג, ת"נד, ת"נה, ת"נו, ת"נז, ת"נח, ת"נט, י, י"א, י"ב, י"ג, י"ד, י"ה, י"ו, י"ז, י"ח, י"ט, י"י, י"יא, י"יב, י"יג, י"יד, י"יה, י"יו, י"יז, י"יח, י"יט, י"כ, י"כא, י"כב, י"כג, י"כד, י"כה, י"כו, י"כז, י"כח, י"כט, י"ל, י"לא, י"לב, י"לג, י"לד, י"לה, י"לו, י"לז, י"לח, י"לט, י"מ, י"מא, י"מב, י"מג, י"מד, י"מה, י"מו, י"מז, י"מח, י"מט, י"נ, י"נא, י"נב, י"נג, י"נד, י"נה, י"נו, י"נז, י"נח, י"נט, י"ס, י"סא, י"סב, י"סג, י"סד, י"סה, י"סו, י"סז, י"סח, י"סט, י"ע, י"עא, י"עב, י"עג, י"עד, י"עה, י"עו, י"עז, י"עח, י"עט, י"פ, י"פא, י"פב, י"פג, י"פד, י"פה, י"פו, י"פז, י"פח, י"פט, י"ק, י"קא, י"קב, י"קג, י"קד, י"קה, י"קו, י"קז, י"קח, י"קט, י"קי, י"קיב, י"קיג, י"קיב, י"קיח, י"קיט, י"קיכ, י"קיכא, י"קיכב, י"קיכג, י"קיכד, י"קיכה, י"קיכו, י"קיכז, י"קיכח, י"קיכט, י"קל, י"קלא, י"קלב, י"קלג, י"קלד, י"קלה, י"קלו, י"קלז, י"קלח, י"קלט, י"קמ, י"קמא, י"קמב, י"קמג, י"קמד, י"קמה, י"קמו, י"קמז, י"קמח, י"קמט, י"קנ, י"קנא, י"קנב, י"קנג, י"קנד, י"קנה, י"קנו, י"קנז, י"קנח, י"קנט, י"קס, י"קסא, י"קסב, י"קסג, י"קסד, י"קסה, י"קסו, י"קסז, י"קסח, י"קסט, י"קע, י"קעא, י"קעב, י"קעג, י"קעד, י"קעה, י"קעו, י"קעז, י"קעח, י"קעט, י"קפ, י"קפא, י"קפב, י"קפג, י"קפד, י"קפה, י"קפו, י"קפז, י"קפח, י"קפט, י"קצ, י"קצא, י"קצב, י"קצג, י"קצד, י"קצה, י"קצו, י"קצז, י"קצח, י"קצט, י"קצ"א, י"קצ"ב, י"קצ"ג, י"קצ"ד, י"קצ"ה, י"קצ"ו, י"קצ"ז, י"קצ"ח, י"קצ"ט, י"קצ"י, י"קצ"יא, י"קצ"יב, י"קצ"יג, י"קצ"יד, י"קצ"יה, י"קצ"יו, י"קצ"יז, י"קצ"יח, י"קצ"יט, י"קצ"כ, י"קצ"כא, י"קצ"כב, י"קצ"כג, י"קצ"כד, י"קצ"כה, י"קצ"כו, י"קצ"כז, י"קצ"כח, י"קצ"כט, י"קצ"ל, י"קצ"לא, י"קצ"לב, י"קצ"לג, י"קצ"לד, י"קצ"לה, י"קצ"לו, י"קצ"לז, י"קצ"לח, י"קצ"לט, י"קצ"מ, י"קצ"מא, י"קצ"מב, י"קצ"מג, י"קצ"מד, י"קצ"מה, י"קצ"מו, י"קצ"מז, י"קצ"מח, י"קצ"מט, י"קצ"נ, י"קצ"נא, י"קצ"נב, י"קצ"נג, י"קצ"נד, י"קצ"נה, י"קצ"נו, י"קצ"נז, י"קצ"נח, י"קצ"נט, י"קצ"ס, י"קצ"סא, י"קצ"סב, י"קצ"סג, י"קצ"סד, י"קצ"סה, י"קצ"סו, י"קצ"סז, י"קצ"סח, י"קצ"סט, י"קצ"ע, י"קצ"עא, י"קצ"עב, י"קצ"עג, י"קצ"עד, י"קצ"עה, י"קצ"עו, י"קצ"עז, י"קצ"עח, י"קצ"עט, י"קצ"פ, י"קצ"פא, י"קצ"פב, י"קצ"פג, י"קצ"פד, י"קצ"פה, י"קצ"פו, י"קצ"פז, י"קצ"פח, י"קצ"פט, י"קצ"ק, י"קצ"קא, י"קצ"קב, י"קצ"קג, י"קצ"קד, י"קצ"קה, י"קצ"קו, י"קצ"קז, י"קצ"קח, י"קצ"קט, י"קצ"קי, י"קצ"קיב, י"קצ"קיג, י"קצ"קיב, י"קצ"קיח, י"קצ"קיט, י"קצ"קיכ, י"קצ"קיכא, י"קצ"קיכב, י"קצ"קיכג, י"קצ"קיכד, י"קצ"קיכה, י"קצ"קיכו, י"קצ"קיכז, י"קצ"קיכח, י"קצ"קיכט, י"קצ"קל, י"קצ"קלא, י"קצ"קלב, י"קצ"קלג, י"קצ"קלד, י"קצ"קלה, י"קצ"קלו, י"קצ"קלז, י"קצ"קלח, י"קצ"קלט, י"קצ"קמ, י"קצ"קמא, י"קצ"קמב, י"קצ"קמג, י"קצ"קמד, י"קצ"קמה, י"קצ"קמו, י"קצ"קמז, י"קצ"קמח, י"קצ"קמט, י"קצ"קנ, י"קצ"קנא, י"קצ"קנב, י"קצ"קנג, י"קצ"קנד, י"קצ"קנה, י"קצ"קנו, י"קצ"קנז, י"קצ"קנח, י"קצ"קנט, י"קצ"קס, י"קצ"קסא, י"קצ"קסב, י"קצ"קסג, י"קצ"קסד, י"קצ"קסה, י"קצ"קסו, י"קצ"קסז, י"קצ"קסח, י"קצ"קסט, י"קצ"קע, י"קצ"קעא, י"קצ"קעב, י"קצ"קעג, י"קצ"קעד, י"קצ"קעה, י"קצ"קעו, י"קצ"קעז, י"קצ"קעח, י"קצ"קעט, י"קצ"קפ, י"קצ"קפא, י"קצ"קפב, י"קצ"קפג, י"קצ"קפד, י"קצ"קפה, י"קצ"קפו, י"קצ"קפז, י"קצ"קפח, י"קצ"קפט, י"קצ"קצ, י"קצ"קצא, י"קצ"קצב, י"קצ"קצג, י"קצ"קצד, י"קצ"קצה, י"קצ"קצו, י"קצ"קצז, י"קצ"קצח, י"קצ"קצט, י"קצ"קצ"א, י"קצ"קצ"ב, י"קצ"קצ"ג, י"קצ"קצ"ד, י"קצ"קצ"ה, י"קצ"קצ"ו, י"קצ"קצ"ז, י"קצ"קצ"ח, י"קצ"קצ"ט, י"קצ"קצ"י, י"קצ"קצ"יא, י"קצ"קצ"יב, י"קצ"קצ"יג, י"קצ"קצ"יד, י"קצ"קצ"יה, י"קצ"קצ"יו, י"קצ"קצ"יז, י"קצ"קצ"יח, י"קצ"קצ"יט, י"קצ"קצ"כ, י"קצ"קצ"כא, י"קצ"קצ"כב, י"קצ"קצ"כג, י"קצ"קצ"כד, י"קצ"קצ"כה, י"קצ"קצ"כו, י"קצ"קצ"כז, י"קצ"קצ"כח, י"קצ"קצ"כט, י"קצ"קצ"ל, י"קצ"קצ"לא, י"קצ"קצ"לב, י"קצ"קצ"לג, י"קצ"קצ"לד, י"קצ"קצ"לה, י"קצ"קצ"לו, י"קצ"קצ"לז, י"קצ"קצ"לח, י"קצ"קצ"לט, י"קצ"קצ"מ, י"קצ"קצ"מא, י"קצ"קצ"מב, י"קצ"קצ"מג, י"קצ"קצ"מד, י"קצ"קצ"מה, י"קצ"קצ"מו, י"קצ"קצ"מז, י"קצ"קצ"מח, י"קצ"קצ"מט, י"קצ"קצ"נ, י"קצ"קצ"נא, י"קצ"קצ"נב, י"קצ"קצ"נג, י"קצ"קצ"נד, י"קצ"קצ"נה, י"קצ"קצ"נו, י"קצ"קצ"נז, י"קצ"קצ"נח, י"קצ"קצ"נט, י"קצ"קצ"ס, י"קצ"קצ"סא, י"קצ"קצ"סב, י"קצ"קצ"סג, י"קצ"קצ"סד, י"קצ"קצ"סה, י"קצ"קצ"סו, י"קצ"קצ"סז, י"קצ"קצ"סח, י"קצ"קצ"סט, י"קצ"קצ"ע, י"קצ"קצ"עא, י"קצ"קצ"עב, י"קצ"קצ"עג, י"קצ"קצ"עד, י"קצ"קצ"עה, י"קצ"קצ"עו, י"קצ"קצ"עז, י"קצ"קצ"עח, י"קצ"קצ"עט, י"קצ"קצ"פ, י"קצ"קצ"פא, י"קצ"קצ"פב, י"קצ"קצ"פג, י"קצ"קצ"פד, י"קצ"קצ"פה, י"קצ"קצ"פו, י"קצ"קצ"פז, י"קצ"קצ"פח, י"קצ"קצ"פט, י"קצ"קצ"ק, י"קצ"קצ"קא, י"קצ"קצ"קב, י"קצ"קצ"קג, י"קצ"קצ"קד, י"קצ"קצ"קה, י"קצ"קצ"קו, י"קצ"קצ"קז, י"קצ"קצ"קח, י"קצ"קצ"קט, י"קצ"קצ"קי, י"קצ"קצ"קיב, י"קצ"קצ"קיג, י"קצ"קצ"קיב, י"קצ"קצ"קיח, י"קצ"קצ"קיט, י"קצ"קצ"קיכ, י"קצ"קצ"קיכא, י"קצ"קצ"קיכב, י"קצ"קצ"קיכג, י"קצ"קצ"קיכד, י"קצ"קצ"קיכה, י"קצ"קצ"קיכו, י"קצ"קצ"קיכז, י"קצ"קצ"קיכח, י"קצ"קצ"קיכט, י"קצ"קצ"קל, י"קצ"קצ"קלא, י"קצ"קצ"קלב, י"קצ"קצ"קלג, י"קצ"קצ"קלד, י"קצ"קצ"קלה, י"קצ"קצ"קלו, י"קצ"קצ"קלז, י"קצ"קצ"קלח, י"קצ"קצ"קלט, י"קצ"קצ"קמ, י"קצ"קצ"קמא, י"קצ"קצ"קמב, י"קצ"קצ"קמג, י"קצ"קצ"קמד, י"קצ"קצ"קמה, י"קצ"קצ"קמו, י"קצ"קצ"קמז, י"קצ"קצ"קמח, י"קצ"קצ"קמט, י"קצ"קצ"קנ, י"קצ"קצ"קנא, י"קצ"קצ"קנב, י"קצ"קצ"קנג, י"קצ"קצ"קנד, י"קצ"קצ"קנה, י"קצ"קצ"קנו, י"קצ"קצ"קנז, י"קצ"קצ"קנח, י"קצ"קצ"קנט, י"קצ"קצ"קס, י"קצ"קצ"קסא, י"קצ"קצ"קסב, י"קצ"קצ"קסג, י"קצ"קצ"קסד, י"קצ"קצ"קסה, י"קצ"קצ"קסו, י"קצ"קצ"קסז, י"קצ"קצ"קסח, י"קצ"קצ"קסט, י"קצ"קצ"קע, י"קצ"קצ"קעא, י"קצ"קצ"קעב, י"קצ"קצ"קעג, י"קצ"קצ"קעד, י"קצ"קצ"קעה, י"קצ"קצ"קעו, י"קצ"קצ"קעז, י"קצ"קצ"קעח, י"קצ"קצ"קעט, י"קצ"קצ"קפ, י"קצ"קצ"קפא, י"קצ"קצ"קפב, י"קצ"קצ"קפג, י"קצ"קצ"קפד, י"קצ"קצ"קפה, י"קצ"קצ"קפו, י"קצ"קצ"קפז, י"קצ"קצ"קפח, י"קצ"קצ"קפט, י"קצ"קצ"קצ, י"קצ"קצ"קצא, י"קצ"קצ"קצב, י"קצ"קצ"קצג, י"קצ"קצ"קצד, י"קצ"קצ"קצה, י"קצ"קצ"קצו, י"קצ"קצ"קצז, י"קצ"קצ"קצח, י"קצ"קצ"קצט, י"קצ"קצ"קצ"א, י"קצ"קצ"קצ"ב, י"קצ"קצ"קצ"ג, י"קצ"קצ"קצ"ד, י"קצ"קצ"קצ"ה, י"קצ"קצ"קצ"ו, י"קצ"קצ"קצ"ז, י"קצ"קצ"קצ"ח, י"קצ"קצ"קצ"ט, י"קצ"קצ"קצ"י, י"קצ"קצ"קצ"יא, י"קצ"קצ"קצ"יב, י"קצ"קצ"קצ"יג, י"קצ"קצ"קצ"יד, י"קצ"קצ"קצ"יה, י"קצ"קצ"קצ"יו, י"קצ"קצ"קצ"יז, י"קצ"קצ"קצ"יח, י"קצ"קצ"קצ"יט, י"קצ"קצ"קצ"כ, י"קצ"קצ"קצ"כא, י"קצ"קצ"קצ"כב, י"קצ"קצ"קצ"כג, י"קצ"קצ"קצ"כד, י"קצ"קצ"קצ"כה, י"קצ"קצ"קצ"כו, י"קצ"קצ"קצ"כז, י"קצ"קצ"קצ"כח, י"קצ"קצ"קצ"כט, י"קצ"קצ"קצ"ל, י"קצ"קצ"קצ"לא, י"קצ"קצ"קצ"לב, י"קצ"קצ"קצ"לג, י"קצ"קצ"קצ"לד, י"קצ"קצ"קצ"לה, י"קצ"קצ"קצ"לו, י"קצ"קצ"קצ"לז, י"קצ"קצ"קצ"לח, י"קצ"קצ"קצ"לט, י"קצ"קצ"קצ"מ, י"קצ"קצ"קצ"מא, י"קצ"קצ"קצ"מב, י"קצ"קצ"קצ"מג, י"קצ"קצ"קצ"מד, י"קצ"קצ"קצ"מה, י"קצ"קצ"קצ"מו, י"קצ"קצ"קצ"מז, י"קצ"קצ"קצ"מח, י"קצ"קצ"קצ"מט, י"קצ"קצ"קצ"נ, י"קצ"קצ"קצ"נא, י"קצ"קצ"קצ"נב, י"קצ"קצ"קצ"נג, י"קצ"קצ"קצ"נד, י"קצ"קצ"קצ"נה, י"קצ"קצ"קצ"נו, י"קצ"קצ"קצ"נז, י"קצ"קצ"קצ"נח, י"קצ"קצ"קצ"נט, י"קצ"קצ"קצ"ס, י"קצ"קצ"קצ"סא, י"קצ"קצ"קצ"סב, י"קצ"קצ"קצ"סג, י"קצ"קצ"קצ"סד, י"קצ"קצ"קצ"סה, י"קצ"קצ"קצ"סו, י"קצ"קצ"קצ"סז, י"קצ"קצ"קצ"סח, י"קצ"קצ"קצ"סט, י"קצ"קצ"קצ"ע, י"קצ"קצ"קצ"עא, י"קצ"קצ"קצ"עב, י"קצ"קצ"קצ"עג, י"קצ"קצ"קצ"עד, י"קצ"קצ"קצ"עה, י"קצ"קצ"קצ"עו, י"קצ"קצ"קצ"עז, י"קצ"קצ"קצ"עח, י"קצ"קצ"קצ"עט, י"קצ"קצ"קצ"פ, י"קצ"קצ"קצ"פא, י"קצ"קצ"קצ"פב, י"קצ"קצ"קצ"פג, י"קצ"קצ"קצ"פד, י"קצ"קצ"קצ"פה, י"קצ"קצ"קצ"פו, י"קצ"קצ"קצ"פז, י"קצ"קצ"קצ"פח, י"קצ"קצ"קצ"פט, י"קצ"קצ"קצ"ק, י"קצ"קצ"קצ"קא, י"קצ"קצ"קצ"קב, י"קצ"קצ"קצ"קג, י"קצ"קצ"קצ"קד, י"קצ"קצ"קצ"קה, י"קצ"קצ"קצ"קו, י"קצ"קצ"קצ"קז, י"קצ"קצ"קצ"קח, י"קצ"קצ"קצ"קט, י"קצ"קצ"קצ"קי, י"קצ"קצ"קצ"קיב, י"קצ"קצ"קצ"קיג, י"קצ"קצ"קצ"קיב, י"קצ"קצ"קצ"קיח, י"קצ"קצ"קצ"קיט, י"קצ"קצ"קצ"קיכ, י"קצ"קצ"קצ"קיכא, י"קצ"קצ"קצ"קיכב, י"קצ"קצ"קצ"קיכג, י"קצ"קצ"קצ"קיכד, י"קצ"קצ"קצ"קיכה, י"קצ"קצ"קצ"קיכו, י"קצ"קצ"קצ"קיכז, י"קצ"קצ"קצ"קיכח, י"קצ"קצ"קצ"קיכט, י"קצ"קצ"קצ"קל, י"קצ"קצ"קצ"קלא, י"קצ"קצ"קצ"קלב, י"קצ"קצ"קצ"קלג, י"קצ"קצ"קצ"קלד, י"קצ"קצ"קצ"קלה, י"קצ"קצ"קצ"קלו, י"קצ"קצ"קצ"קלז, י"קצ"קצ"קצ"קלח, י"קצ"קצ"קצ"קלט, י"קצ"קצ"קצ"קמ, י"קצ"קצ"קצ"קמא, י"קצ"קצ"קצ"קמב, י"קצ"קצ"קצ"קמג, י"קצ"קצ"קצ"קמד, י"קצ"קצ"קצ"קמה, י"קצ"קצ"קצ"קמו, י"קצ"קצ"קצ"קמז, י"קצ"קצ"קצ"קמח, י"קצ"קצ"קצ"קמט, י"קצ"קצ"קצ"קנ, י"קצ"קצ"קצ"קנא, י"קצ"קצ"קצ"קנב, י"קצ"קצ"קצ"קנג, י"קצ"קצ"קצ"קנד, י"קצ"קצ"קצ"קנה, י"קצ"קצ"קצ"קנו, י"קצ"קצ"קצ"קנז, י"קצ"קצ"קצ"קנח, י"קצ"קצ"קצ"קנט, י"קצ"קצ"קצ"קס, י"קצ"קצ"קצ"קסא, י"קצ"קצ"קצ"קסב, י"קצ"קצ"קצ"קסג, י"קצ"קצ"קצ"קסד, י"קצ"קצ"קצ"קסה, י"קצ"קצ"קצ"קסו, י"קצ"קצ"קצ"קסז, י"קצ"קצ"קצ"קסח, י"קצ"קצ"קצ"קסט, י"קצ"קצ"קצ"קע, י"קצ"קצ"קצ"קעא, י"קצ"קצ"קצ"קעב, י"קצ"קצ"קצ"קעג, י"קצ"קצ"קצ"קעד, י"קצ"קצ"קצ"קעה, י"קצ"קצ"קצ"קעו, י"קצ"קצ"קצ"קעז, י"קצ"קצ"קצ"קעח, י"קצ"קצ"קצ"קעט, י"קצ"קצ"קצ"קפ, י"קצ"קצ"קצ"קפא, י"קצ"קצ"קצ"קפב, י"קצ"קצ"קצ"קפג, י"קצ"קצ"קצ"קפד, י"קצ"קצ"קצ"קפה, י"קצ"קצ"קצ"קפו, י"קצ"קצ"קצ"קפז, י"קצ"קצ"קצ"קפח, י"קצ"קצ"קצ"קפט, י"קצ"קצ"קצ"קצ, י"קצ"קצ"קצ"קצא, י"קצ"קצ"קצ"קצב, י"קצ"קצ"קצ"קצג, י"קצ"קצ"קצ"קצד, י"קצ"קצ"קצ"קצה, י"קצ"קצ"קצ"קצו, י"קצ"קצ"קצ"קצז, י"קצ"קצ"קצ"קצח, י"קצ"קצ"קצ"קצט, י"קצ"קצ"קצ"קצ"א, י"קצ"קצ"קצ"קצ"ב, י"קצ"קצ"קצ"קצ"ג, י"קצ"קצ"קצ"קצ"ד, י"קצ"קצ"קצ"קצ"ה, י"קצ"קצ"קצ"קצ"ו, י"קצ"קצ"קצ"קצ"ז, י"קצ"קצ"קצ"קצ"ח, י"קצ"קצ"קצ"קצ"ט, י"קצ"קצ"קצ"קצ"י, י"קצ"קצ"קצ"קצ"יא, י"קצ"קצ"קצ"קצ"יב, י"קצ"קצ"קצ"קצ"יג, י"קצ"קצ"קצ"קצ"יד, י"קצ"קצ"קצ"קצ"יה, י"קצ"קצ"קצ"קצ"יו, י"קצ"קצ"קצ"קצ"יז, י"קצ"קצ"קצ"קצ"יח, י"קצ"קצ"קצ"קצ"יט, י"קצ"קצ"קצ"קצ"כ, י"קצ"קצ"קצ"קצ"כא, י"קצ"קצ"קצ"קצ"כב, י"קצ"קצ"קצ"קצ"כג, י"קצ"

רכב ותחבורה

במחיר שלמה גרבר

רמזורים וחשמל

המחיר של חשמל רמזורים הוא כ-100 שקלים לחודש. המחיר נמוך יותר עבור רמזורים חשמליים.

מיומנו של נהג

הנהגים המיומנים הם אלו שיש להם ידע רב בתחומי הנדסה, מכניקה וביטחון. הם יודעים לזהות בעיות ולתקן אותן בטרם יתגברנה.

החניה בירושלים

יש לקבוע כרטיסי חניה אחידים לכל עירי הארץ.

המשרד התחבורה והרכבות תכנן להוציא כרטיסי חניה אחידים לכל עירי הארץ. הכרטיסים יכילו את שם העיר, את מספר החניה ואת תאריך התקף.

מטענים חשופים במשאיות

נהגי המשאיות מזהירים על קלקע העדר משטרת

במסגרת המאבק נגד חשופי מטענים במשאיות, משטרת תחבורה ורכבות פועלת להקטנת מספרם.

אין לנהוג בסנדליים

קום בדיקה לנהגים ולמנוע מהם לנהוג בסנדליים.

עצות קטנות

אל תנהגו בדרך לא נכונה. שמרו על קווי היציבה ואל תשתו לפני הנהיגה.

נהגי משאיות מוותרים על רשימותיהם

בתי-ספר לנהיגה במשאיות משתמשים במשאיות בניין קטנות ומישונות.

במסגרת המאבק נגד חשופי מטענים במשאיות, בתי-ספר לנהיגה במשאיות מוותרים על רשימותיהם.

שיא שיה

מחירי כלי הרכב ירדו והם ממוזלים.

בלמים לקויים במכוניות ישנות

מפני הסיכונים שיש להם, משרד התחבורה והרכבות פועל להחליף בלמים לקויים במכוניות ישנות.

סקרים ומחקרים

מבחינת המכירות של כלי הרכב, יש עלייה ניכרת.

קו ספנות יעיל ובלתי חלוי

המפעל 4 אוניות רב-תכליתיות, אשר נבנו בשנים 1972-1973.

משרד התחבורה שירותי נהיגה ורכב

נוהל הישום העברת בעלות רכב לשטחים ולהיפך.

הנהלת שירותי נהיגה ורכב מודיעה על שינויים בנהלים.

משרד התחבורה והרכבות פועל להקטנת מספר חשופי מטענים במשאיות.

למנוע מנהגי חשופי מטענים במשאיות, משרד התחבורה והרכבות פועל להקטנת מספרם.

למנוע מנהגי חשופי מטענים במשאיות, משרד התחבורה והרכבות פועל להקטנת מספרם.

מערכת ההגה

על מערכת ההגה להיות יציבה ונוחה. מערכת ההגה היא אחת מהחלקים החשובים ביותר במכונית.

מערכת ההגה היא אחת מהחלקים החשובים ביותר במכונית. היא אחראית על היציבות והנוחות של הנהג.

מערכת ההגה היא אחת מהחלקים החשובים ביותר במכונית. היא אחראית על היציבות והנוחות של הנהג.

מערכת ההגה היא אחת מהחלקים החשובים ביותר במכונית. היא אחראית על היציבות והנוחות של הנהג.

מערכת ההגה היא אחת מהחלקים החשובים ביותר במכונית. היא אחראית על היציבות והנוחות של הנהג.

מערכת ההגה היא אחת מהחלקים החשובים ביותר במכונית. היא אחראית על היציבות והנוחות של הנהג.

מערכת ההגה היא אחת מהחלקים החשובים ביותר במכונית. היא אחראית על היציבות והנוחות של הנהג.

מערכת ההגה היא אחת מהחלקים החשובים ביותר במכונית. היא אחראית על היציבות והנוחות של הנהג.

מערכת ההגה היא אחת מהחלקים החשובים ביותר במכונית. היא אחראית על היציבות והנוחות של הנהג.

מערכת ההגה היא אחת מהחלקים החשובים ביותר במכונית. היא אחראית על היציבות והנוחות של הנהג.

מערכת ההגה היא אחת מהחלקים החשובים ביותר במכונית. היא אחראית על היציבות והנוחות של הנהג.

מערכת ההגה היא אחת מהחלקים החשובים ביותר במכונית. היא אחראית על היציבות והנוחות של הנהג.

מערכת ההגה היא אחת מהחלקים החשובים ביותר במכונית. היא אחראית על היציבות והנוחות של הנהג.

מערכת ההגה היא אחת מהחלקים החשובים ביותר במכונית. היא אחראית על היציבות והנוחות של הנהג.

מערכת ההגה היא אחת מהחלקים החשובים ביותר במכונית. היא אחראית על היציבות והנוחות של הנהג.

מערכת ההגה היא אחת מהחלקים החשובים ביותר במכונית. היא אחראית על היציבות והנוחות של הנהג.

מערכת ההגה היא אחת מהחלקים החשובים ביותר במכונית. היא אחראית על היציבות והנוחות של הנהג.

מערכת ההגה היא אחת מהחלקים החשובים ביותר במכונית. היא אחראית על היציבות והנוחות של הנהג.

מערכת ההגה היא אחת מהחלקים החשובים ביותר במכונית. היא אחראית על היציבות והנוחות של הנהג.

מערכת ההגה היא אחת מהחלקים החשובים ביותר במכונית. היא אחראית על היציבות והנוחות של הנהג.

מערכת ההגה היא אחת מהחלקים החשובים ביותר במכונית. היא אחראית על היציבות והנוחות של הנהג.

מערכת ההגה היא אחת מהחלקים החשובים ביותר במכונית. היא אחראית על היציבות והנוחות של הנהג.

מערכת ההגה היא אחת מהחלקים החשובים ביותר במכונית. היא אחראית על היציבות והנוחות של הנהג.

מערכת ההגה היא אחת מהחלקים החשובים ביותר במכונית. היא אחראית על היציבות והנוחות של הנהג.

מערכת ההגה היא אחת מהחלקים החשובים ביותר במכונית. היא אחראית על היציבות והנוחות של הנהג.

BMW

חוויה על הגלים...



נמכרת ההרשמה לדגמי 1975

דגמי BMW: 1802 אומגה, 518 אומגה

רכב נד בעמ תל אביב: 34777, 38777

הממציא: דוד נד, 531393. הממציא: דוד נד, 531393.

הממציא: דוד נד, 531393. הממציא: דוד נד, 531393.

הממציא: דוד נד, 531393. הממציא: דוד נד, 531393.

הממציא: דוד נד, 531393. הממציא: דוד נד, 531393.

הממציא: דוד נד, 531393. הממציא: דוד נד, 531393.

הממציא: דוד נד, 531393. הממציא: דוד נד, 531393.

הממציא: דוד נד, 531393. הממציא: דוד נד, 531393.

הממציא: דוד נד, 531393. הממציא: דוד נד, 531393.

הממציא: דוד נד, 531393. הממציא: דוד נד, 531393.

הממציא: דוד נד, 531393. הממציא: דוד נד, 531393.

הממציא: דוד נד, 531393. הממציא: דוד נד, 531393.

הממציא: דוד נד, 531393. הממציא: דוד נד, 531393.

הממציא: דוד נד, 531393. הממציא: דוד נד, 531393.

הממציא: דוד נד, 531393. הממציא: דוד נד, 531393.

הממציא: דוד נד, 531393. הממציא: דוד נד, 531393.

הממציא: דוד נד, 531393. הממציא: דוד נד, 531393.

הממציא: דוד נד, 531393. הממציא: דוד נד, 531393.

עליה באחוז הנכשלים במבחני הנהיגה

בעקבות ההעברה של קביעת מועדי המבחנים מבתי-הספר לנהיגה למשרדי הישום

במסגרת המאבק נגד חשופי מטענים במשאיות, משרד התחבורה והרכבות פועל להקטנת מספרם.

במסגרת המאבק נגד חשופי מטענים במשאיות, משרד התחבורה והרכבות פועל להקטנת מספרם.

במסגרת המאבק נגד חשופי מטענים במשאיות, משרד התחבורה והרכבות פועל להקטנת מספרם.

במסגרת המאבק נגד חשופי מטענים במשאיות, משרד התחבורה והרכבות פועל להקטנת מספרם.

במסגרת המאבק נגד חשופי מטענים במשאיות, משרד התחבורה והרכבות פועל להקטנת מספרם.

במסגרת המאבק נגד חשופי מטענים במשאיות, משרד התחבורה והרכבות פועל להקטנת מספרם.

במסגרת המאבק נגד חשופי מטענים במשאיות, משרד התחבורה והרכבות פועל להקטנת מספרם.

במסגרת המאבק נגד חשופי מטענים במשאיות, משרד התחבורה והרכבות פועל להקטנת מספרם.

במסגרת המאבק נגד חשופי מטענים במשאיות, משרד התחבורה והרכבות פועל להקטנת מספרם.

במסגרת המאבק נגד חשופי מטענים במשאיות, משרד התחבורה והרכבות פועל להקטנת מספרם.

במסגרת המאבק נגד חשופי מטענים במשאיות, משרד התחבורה והרכבות פועל להקטנת מספרם.

במסגרת המאבק נגד חשופי מטענים במשאיות, משרד התחבורה והרכבות פועל להקטנת מספרם.

במסגרת המאבק נגד חשופי מטענים במשאיות, משרד התחבורה והרכבות פועל להקטנת מספרם.

במסגרת המאבק נגד חשופי מטענים במשאיות, משרד התחבורה והרכבות פועל להקטנת מספרם.

במסגרת המאבק נגד חשופי מטענים במשאיות, משרד התחבורה והרכבות פועל להקטנת מספרם.

במסגרת המאבק נגד חשופי מטענים במשאיות, משרד התחבורה והרכבות פועל להקטנת מספרם.

במסגרת המאבק נגד חשופי מטענים במשאיות, משרד התחבורה והרכבות פועל להקטנת מספרם.

במסגרת המאבק נגד חשופי מטענים במשאיות, משרד התחבורה והרכבות פועל להקטנת מספרם.

במסגרת המאבק נגד חשופי מטענים במשאיות, משרד התחבורה והרכבות פועל להקטנת מספרם.

הודעה למנויי הטלפון בתל-אביב

מספרים מיוחדים בספרות: 84, 62, 61, 87, 86, 85

מרכז הטלפונים המשרת מנויים אל חוברה אל רשת החיוג הבינלאומי הישיר.

משרד התחבורה והרכבות פועל להקטנת מספר חשופי מטענים במשאיות.

משרד התחבורה והרכבות פועל להקטנת מספר חשופי מטענים במשאיות.

משרד התחבורה והרכבות פועל להקטנת מספר חשופי מטענים במשאיות.

משרד התחבורה והרכבות פועל להקטנת מספר חשופי מטענים במשאיות.

עד על סקר וויץ לגבי נאמנות ואמינות כלי רכב באנגליה

הסקר נעשה במטרה להעריך את נאמנותם ואמינותם של כלי הרכב באנגליה.

הסקר נעשה במטרה להעריך את נאמנותם ואמינותם של כלי הרכב באנגליה.

הסקר נעשה במטרה להעריך את נאמנותם ואמינותם של כלי הרכב באנגליה.

הסקר נעשה במטרה להעריך את נאמנותם ואמינותם של כלי הרכב באנגליה.

הסקר נעשה במטרה להעריך את נאמנותם ואמינותם של כלי הרכב באנגליה.

הסקר נעשה במטרה להעריך את נאמנותם ואמינותם של כלי הרכב באנגליה.

הסקר נעשה במטרה להעריך את נאמנותם ואמינותם של כלי הרכב באנגליה.

הסקר נעשה במטרה להעריך את נאמנותם ואמינותם של כלי הרכב באנגליה.

הסקר נעשה במטרה להעריך את נאמנותם ואמינותם של כלי הרכב באנגליה.

הסקר נעשה במטרה להעריך את נאמנותם ואמינותם של כלי הרכב באנגליה.

הסקר נעשה במטרה להעריך את נאמנותם ואמינותם של כלי הרכב באנגליה.

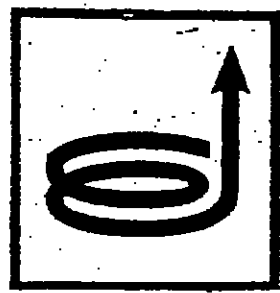
הסקר נעשה במטרה להעריך את נאמנותם ואמינותם של כלי הרכב באנגליה.

הסקר נעשה במטרה להעריך את נאמנותם ואמינותם של כלי הרכב באנגליה.

הסקר נעשה במטרה להעריך את נאמנותם ואמינותם של כלי הרכב באנגליה.

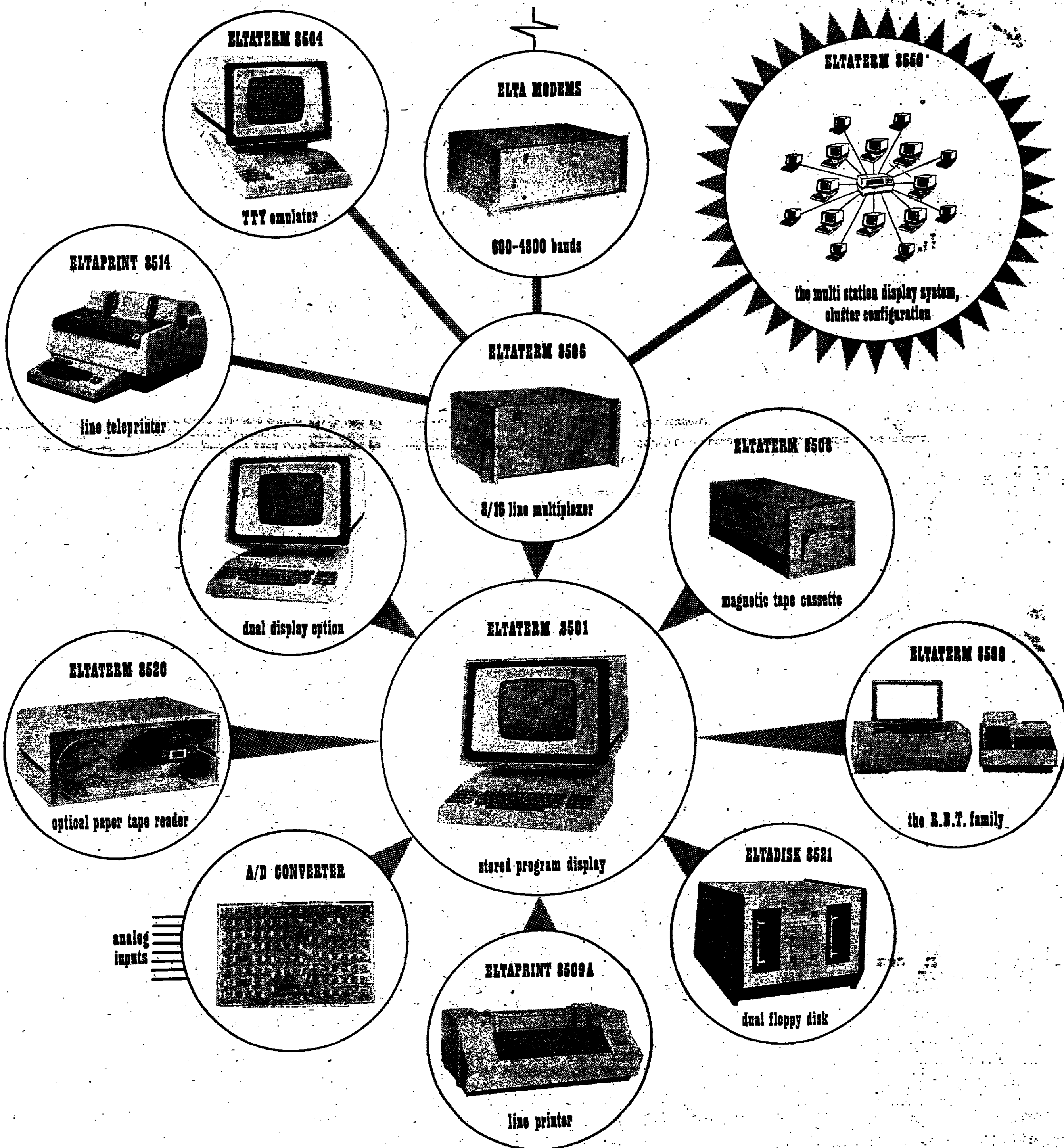


ELTA
ELECTRONICS INDUSTRIES LTD.



אלתא
תעשיות אלקטרוניות בע"מ

מערכות תקשורת המחשבים של אלתא - לכל יישום, בכל משטר תקשורת, מול כל מחשב מרכזי



ועידת ירושלים ה-2 לטכנולוגיה של המידע הכנס הארצי ה-9 לעיבוד נתונים - איל"א

פוי גידול ניכר בתקשורת נתונים בישראל

התפתחות תחום זה בארץ בשנים האחרונות, והיא נמשכת במהירות, היא הסיבה העיקרית להגדלת הקצאה לתחום זה. נתונים אלה מראים כי בשנת 1974 הוצעו בארץ 1,200 מקומות עבודה בתחום זה, לעומת 700 מקומות עבודה בשנת 1973. נתונים אלה מראים גם כי בשנת 1974 הוצעו בארץ 1,200 מקומות עבודה בתחום זה, לעומת 700 מקומות עבודה בשנת 1973.

אלביט מחשבים בע"מ
החשבים בע"מ

הזמנה
צבור המהנדסים, התכנתים והטכנאים

מזמן לחוות בתצוגת "אלביט" - מחשבים בע"מ, המערכת בבנייני האומה בירושלים ב-31.7.74 לרגל ועידת ירושלים ה-2 לטכנולוגיה של המידע והכנס הארצי ה-9 לעיבוד נתונים של איל"א.

סיוך בתצוגה שלנו מאפשר לך להתרשם מהשיתוף אלביט, המכונות הייחודיות בעולם וכן יעזור לך להחליט על השקעתך בנות החשבים במפעלנו.

דושים לנו מהנדסים, תכנתים וטכנאים
בעלי ידע בשטחי האלקטרוניקה והמחשבים

במסגרת התצוגה נתון למעוניינים האפשרות להשתתף מועדומים לנבחרת בי"אלביט באמצעות טפסים מילואי פרטים על הכשרות, המיון וקורות חיים.

מיון גם לחמש מועמדות לעבודה במפעל ילי פנה בבית השיירות לראש כרדאס בי"אלביט.

לפנות בדיוק קודמת חיים במסגרת, ת.ד. 5390 ירושלים, מולקת כח אדם, מדינת ישראל.

Disc Subsystems

"כונני התקליטים" של IBM עשויים להיות טובים כמו שלנו. הבעיה היא שהם עולים הרבה יותר.



3670 Disc Storage Subsystem

המתחזקת מספר גדול ביותר של כונני תקליטים מגנטיים מובנים שונים - כל אלה נותנים יותר אפשרות ומערכות חליפת ל-I.B.M. יתרונות אלה באפשרות לקנות גידול יתר של הצורך, הגדלת התחזוקה הפנימית בדלתה יותר עבר כספו. חיבור ישיר של מערכות כונני MEMOREX למערכת DDA 370/125 IFA 370/145 ISC 370/135 MEMOREX 673 בהתאם לסוג המערכת, ניתן להגביר אילו עד 8 כונני תקליטים בעלי צפיפות רגילה או כפולה בכל מיון שהיא. למערכת גדולה, מאפשרת חיבור בקלות MEMOREX 672 ישנה ישירה ל-3200 מיליון בתים, מיון העברת אינפורמציה של 806,000 בתים לשניה, וכן גישה מקסימלית בין צורך לצורך של 700 ועד. כל מערכת תקליטים אלו מיון מופשטת ומתוכננת אחת, הגדלה המתחברת בהתאם לצרכי המשתמש. ויהי המיון והחלפת כוננים של MEMOREX 672, ומבוססות על מיון התברר והייתה בעולם המצוייה התאמה מלאה לכונני I.B.M. 3330 בכל אפשרותי תחום ולכל סוגי מערכות 370 - כוללה חברת MEMOREX לצאת בתחזוקה מעין אלו.

MEMOREX
נציגים בלעדיים: **י.פי.אי.**
INTERNATIONAL PERIPHERAL EQUIPMENT LTD. בע"מ
ת.ד. 26184 תל אביב טל 03-289710

Prime in Price/Performance

Team Computers & Systems Ltd.
תים מחשבים ומערכות בע"מ

תחשבים, מערכות טרמינלים מחוברים, סודרים, ציגים וציוד פרפרארי, מערכות מחשבי NOVA, לאיסוף ועיבוד נתונים, תעשייה, סיכשור, חינוך, תקשורת, פיתוח ועוד.

נציגים בלעדיים שני:

TECOM

DATA GENERAL CORPORATION

unitech, inc.

Beehive Terminals

DOCUMENTATION INCORPORATED

paradyne

רח' בוי"ד 50 תל אביב, טל 456020

התפתחות תחום זה בארץ בשנים האחרונות, והיא נמשכת במהירות, היא הסיבה העיקרית להגדלת הקצאה לתחום זה. נתונים אלה מראים כי בשנת 1974 הוצעו בארץ 1,200 מקומות עבודה בתחום זה, לעומת 700 מקומות עבודה בשנת 1973. נתונים אלה מראים גם כי בשנת 1974 הוצעו בארץ 1,200 מקומות עבודה בתחום זה, לעומת 700 מקומות עבודה בשנת 1973.

מספר קווי תקשורת נתונים ה-45 (לרשימה את מכתב המכתוב), ועד 58 קווי כבל ותחבול, קוים אלה משדרים בשרד מספר קווי של מספרים, עד שנת 1980 יגדל מס' פר הקוים ל-1700, המספר המצויינים ל-2500. נוח תקשורת נתונים, מס' זה נגזר ממספר השיחות ליום, יגדל בארצה הקוים פי 30.

הקשרים של ממשלת ישראל, מס' הכי פים ביות עורכים כיום יותר כי 90% מקווי התקשורת ישירי זה יד, יחסית לסקטורים אחרים, יד, יפחד בשנת 1980 על 50% בלבד, חלקה של התעשייה לשימת נתון יגדל פי 7 ויחבר על 140% לשימת 20% מקשרים אחרים שסוים קיה גדול יחסי ניכר זה התרעה ומקרי ולשכות שיהיה.

מקשה של ישראל לשימת מדינת אירופה, בשנת 1980, קויה בשרד באמצע הקוים, כשהמדינה יחבר נוח תקשורת נתונים ויחסי (מספר יד) שיקוים ליום (לרשימה את מכתב המכתוב), יגדל פי 7 ויחבר על 140% לשימת 20% מקשרים אחרים שסוים קיה גדול יחסי ניכר זה התרעה ומקרי ולשכות שיהיה.

מקשה של ישראל לשימת מדינת אירופה, בשנת 1980, קויה בשרד באמצע הקוים, כשהמדינה יחבר נוח תקשורת נתונים ויחסי (מספר יד) שיקוים ליום (לרשימה את מכתב המכתוב), יגדל פי 7 ויחבר על 140% לשימת 20% מקשרים אחרים שסוים קיה גדול יחסי ניכר זה התרעה ומקרי ולשכות שיהיה.

מינהל מקרקעי ישראל

החכרת ואגרה לתעשייה במחוז המרכז

סינהל מקרקעי ישראל מציע בזה בפרס בחסירה לזמן ארוך למינהל מקרקעי ישראל, המציע, במסגרת לחלו:

שם החברה	השקעה	דיווח	שם החברה
תא/74/32	ניר צבי	תעשייה	1

הקצאת החברה מותנית בהצלחת משרד המסחר והתעשייה, פרטים ודוגמאות המסכים ותופלי הצעת אפשר לקבל בבכרודנו המרכזי בת"א, דרך יחידת הקוים 88, בשעות העבודה הרגילות.

המשרד והמחוז לנגשת בקשות והצגה למשרד המסחר והתעשייה הוא 21.8.74 שעה 12.00.

המועד האחרון להגשת הצעות הוא 23.9.74 בשעה 12.00.

אין משהל מקרקעי ישראל מתייבד לקבל את הצעה הנבחרת ביותר.

מינהל מקרקעי ישראל

חוק המבחן והמבחן, השקעה-1965
מרחב תכנון מקומי, השומרון
הודעה

בדבר אישור שינוי תכנית מיתאר מקומית

בסדרת בנה והודעה, בהתאם לטעמי 117 לוח המבחן והמבחן, השקעה-1965, כי תועדה המפורטת להבנת הבעיה, מצד היפה, תחליטה, באישור שר המבחן, לאשר שינוי תכנית מיתאר מקומית, והקרא, תכנית מס' 118/ש-118, מיום 20.8.74, שבה מפורטת לאורך קו השולל 3.3 שולל ב"י - מרחב שיהי להכתיב מס' 17 - תכנית מיתאר פרטית-1965 - שטרחה על המקומות היות עם ועל ריש המצורף אילו פרטטה בילקס הפרטית-1965, החליטה, על 1965.

השקעה והמחוז, בזהיה שבה תועדה המפורטת אישורה אחר ביה עם השינוי המצורף אילו, והשקעה במשרד המבחן והמבחן, המפורטת והמפורטת וכן במשרד המבחן והמבחן להבנת הבעיה והמפורטת, וכן משרד רשמי לענין בו ללא השלום בימים השפעה שחברותיהם והמפורטת מפורטת לקבל.

ד"ר נפתלי אריהלי
ישב ראש ועדת המבחן והמבחן
להבנת הבעיה

התאריך: 26.8.74 - תמוז תשל"ד

מפעלים העלה בע"מ

מבין מספר 6174/74

הוצעים בזה לענייה 6 גיניים

נח מנת 2199 כמיק

התחייבות תחום בבאר שבע

פרטים אפשר לקבל במשרד אגף התעשייה בבאר שבע, ת.ד. 75, מלפון 057-75311.

לכל הצעה יש לצרף דומאה בעקבית בסכום של 10% מערך התצעה לשטרות מפעלי ים המלח בע"מ.

המחשבות תחזורה למציעים אשר לא יוכו במכרז, יח להציע מוירי לכל רכב בנפוצר, ערישה נתון למציע שיקטת את כל הרכב במכרז, אין תחברה מתחייבת לקבל את התצעה הנבחרת ביותר או כל הצעה שהיא.

התקעה יח להגיש ע"י יום 20.8.1974.

משרד הפנים
מחלקת הרישום

מכרז

לרכישת מכשירי קריאה - ממיקרופיש

משרד הפנים מעונין לרכוש 30 מכשירי קריאה ממיקרופיש ומבקש בזה הצעות ציד מתאימות.

הצעה חייבת לכלול:

1. תיאור ספרים של המודי רשימת השימוש בו.
2. מחיר המכרז.
3. מפרט הפקטת המכרז.
4. התחייבות להקפד על החלוקה את המודי שהתקבלו תוך פיקר זמן שיבטחה רשימת ספרים השייכות למחלקת הקליפה והרשום המבשר הרשמי.

עוד תצעה יח להגיש ב-2 שעותים במסגרת מטרדה לשר י, עותריקה, ידיר ועוד רשימות - משרד הפנים, קוים כן מוירי, ירושלים.

על המצעה יח להציע - מכרז - מכשירי קריאה לשימוש על המעטפה יח להציע ב-2 שעותים במסגרת מטרדה לשר י, עותריקה, ידיר ועוד רשימות - משרד הפנים, קוים כן (18.8.74).

המכרז אינו מתחייב לקבל את התצעה החולה ביותר או כל הצעה שהיא.

י. עותריקה, ידיר ועוד רשימות.

500 מן האל

הלווה הכפול החדש ידועות אחרונות

מכתבים למערכת הארץ

הטרמפים האבודים

השנה הייתה טורקית... חבירי הטרמפיסט... המערכת הארץ... מכתבים למערכת הארץ

מדוע מקרינים סרטים ישנים

כדי להשיג למקור את הטרמפיסט... מדוע מקרינים סרטים ישנים... הטרמפיסט

חטאי המס של השכירים

כל שומר או שומרת שיש צורך... חטאי המס של השכירים... השכירים

דעה מעודדת

באורח התעוררות... דעה מעודדת... התעוררות

האהבה מנצחת שוב

האהבה מנצחת שוב... האהבה מנצחת שוב... האהבה

קולנוע

מאת יצחק בן-נר... קולנוע... יצחק בן-נר

הארץ ממליץ

פרמטואז ספינקא וליטו הנמורה כאחרונה של לילוש... הארץ ממליץ... ספינקא

קולנוע

תל-אביב... קולנוע... תל-אביב

מוסיקה

במסגרת הישראלי... מוסיקה... הישראלי

מחול

המחול העולמי... מחול... העולמי

למנוחה

המייצרת פרטי עבור בטוחים... למנוחה... המייצרת

פנסיונר

למנוחה... פנסיונר... למנוחה

חברה גדולה

מנהרס מכירות... חברה גדולה... מנהרס

מזכירה

לניהול משרד במוסד ארצי... מזכירה... לניהול

מזכירה

לניהול משרד במוסד ארצי... מזכירה... לניהול

למפעלנו בירושלים

דרושים... למפעלנו בירושלים... דרושים

הודסאי

מחלקת קומפאוונדינג של P.V.C... הודסאי... מחלקת

מעצבת פנים

לחנות רהיטים גדולה... מעצבת פנים... לחנות

לאזור חיפה והצפון

olivetti מחפשת נציג מכירות... לאזור חיפה והצפון... olivetti

למוכנת פאט באבאר-שבע

דרושים... למוכנת פאט באבאר-שבע... דרושים

דרוש גובה

למוסד ציבורי בתל-אביב... דרוש גובה... למוסד

רווחים מצויינים

בעבודה זמנית... רווחים מצויינים... בעבודה

סוכנים

למכירת חבילות שי... סוכנים... למכירת

מזכירה

לניהול משרד במוסד ארצי... מזכירה... לניהול

מזכירה

לניהול משרד במוסד ארצי... מזכירה... לניהול

כדימונה דרוש

חשמלאי רכב כבד... כדימונה דרוש... חשמלאי

לסניף אמבוי עמדת

בתל-אביב... לסניף אמבוי עמדת... בתל-אביב

למפעל תעשייתי גדול

במרחב עבודה... למפעל תעשייתי גדול... במרחב

למפעל תעשייתי גדול

במרחב עבודה... למפעל תעשייתי גדול... במרחב

למפעל תעשייתי גדול

במרחב עבודה... למפעל תעשייתי גדול... במרחב

לחבי בנין בחיפה

דרושים באופן דחוף... לחבי בנין בחיפה... דרושים

טרקטוריסטים

מעולים... טרקטוריסטים... מעולים

סוכן מכירות

למפעל מתפתח בענף העץ... סוכן מכירות... למפעל

למפעלנו באורון

דרושים... למפעלנו באורון... דרושים

מזכירה

לניהול משרד במוסד ארצי... מזכירה... לניהול

מזכירה

לניהול משרד במוסד ארצי... מזכירה... לניהול

למפעלנו באורון

דרושים... למפעלנו באורון... דרושים

מזכירה

לניהול משרד במוסד ארצי... מזכירה... לניהול

מזכירה

לניהול משרד במוסד ארצי... מזכירה... לניהול

למפעל תעשייתי גדול

במרחב עבודה... למפעל תעשייתי גדול... במרחב

למפעל תעשייתי גדול

במרחב עבודה... למפעל תעשייתי גדול... במרחב

לדפוס אמנים מאחדים בעל

דרוש... לדפוס אמנים מאחדים בעל... דרוש

דרוש מייסד

למכונת אריג... דרוש מייסד... למכונת

מזכירה

לניהול משרד במוסד ארצי... מזכירה... לניהול

למפעלנו באורון

דרושים... למפעלנו באורון... דרושים

מזכירה

לניהול משרד במוסד ארצי... מזכירה... לניהול

מזכירה

לניהול משרד במוסד ארצי... מזכירה... לניהול

למפעלנו באורון

דרושים... למפעלנו באורון... דרושים

מזכירה

לניהול משרד במוסד ארצי... מזכירה... לניהול

מזכירה

לניהול משרד במוסד ארצי... מזכירה... לניהול

למפעלנו באורון

דרושים... למפעלנו באורון... דרושים

מזכירה

לניהול משרד במוסד ארצי... מזכירה... לניהול

מזכירה

לניהול משרד במוסד ארצי... מזכירה... לניהול